



# CNY1500

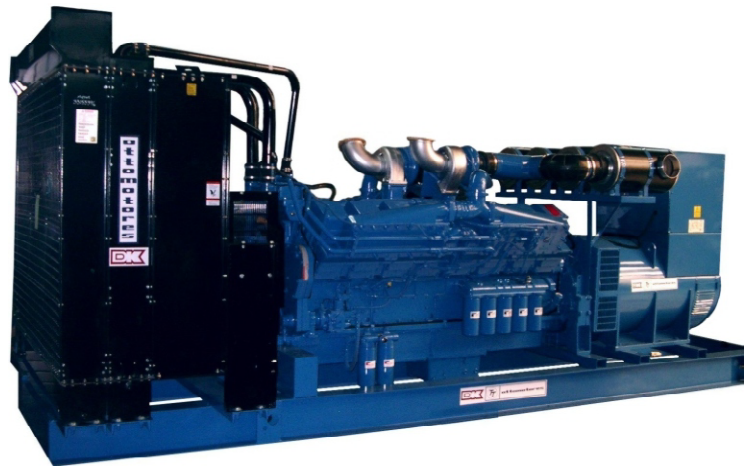
## MOTORES CUMMINS

### Calificación Definición

Potencia standby - Modelo CNY1500

Estos valores son aplicables para suministro de potencia eléctrica prime (a carga variable) en caso de una falla de energía.

No se permite sobrecarga sobre estos valores.



Datos técnicos	
<b>Modelo del motor:</b>	KTA50G9
<b>Modelo del alternador:</b>	PI734C
<b>Número de cilindros:</b>	16 Cylinder Vee
<b>Diámetro / Carrera: en (mm)</b>	6.25x6.25 (159x159)
<b>Relación de Compresión</b>	13.9:1
<b>Aspiración:</b>	Turbo y baja temp posenfriamiento
<b>Frecuencia:</b>	60 Hz
<b>Velocidad del motor:</b>	1800 rpm
<b>Potencia bruta del motor: BHP (kWm)</b>	2220 (1656)
<b>BMEP: psi (kPa)</b>	318 (2221)
<b>Velocidad del pistón: m / min (m / s)</b>	1875 (9.5)
<b>Consumo de combustible: l / h - 100% de carga</b>	392
<b>Calor expulsado en el sistema de escape:</b> BTU / min (kWm)	58925 (1040)
<b>Calor expulsado en el enfriamiento posenfriador:</b> BTU / min (kWm)	19500 (345)
<b>Calor expulsado en la refrigeración del motor</b> BTU / min (kWm)	40600 (715)
<b>Temperatura de escape: ° F (° C)</b>	960 (515)
<b>Radiador de enfriamiento de flujo de aire:</b> m3/seg - FPM	call factory
<b>Gases de escape de flujo: cfm (l / s)</b>	10650 (5025)

Potencias				
Frecuencia	Modelos	Voltaje	kVA	kWe
60 Hz	CNY1500	440-220V	1875	1500

**Nota:** Condiciones normales de referencia de 25 ° C (77 ° F) de temperatura del aire de entrada. Todos los datos de rendimiento de motores basados en el adobe menciona calificaciones continua máxima.

Los datos de consumo de combustible a plena carga con diesel de un peso específico de 0,85.

Dimensiones y pesos				
Longitud: cm	Ancho: cm	Altura: cm	Seco: kg	Húmedo: kg
595	200	242	10049	10661

Inyen, S.A. de C.V.  
carlos.vargas@inyen.com.mx

ventas@inyen.com.mx

ventas3@inyen.com.mx